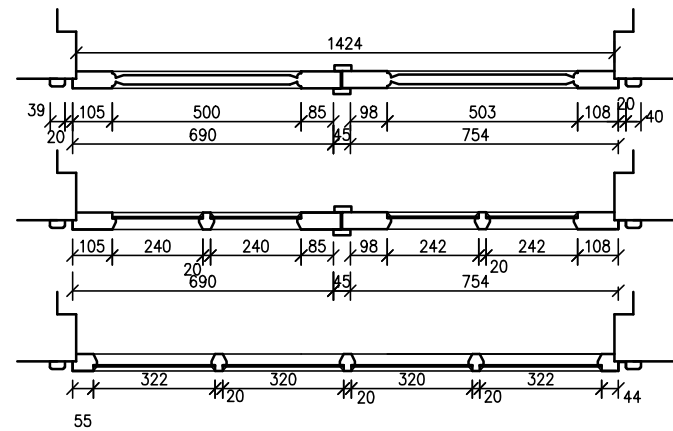
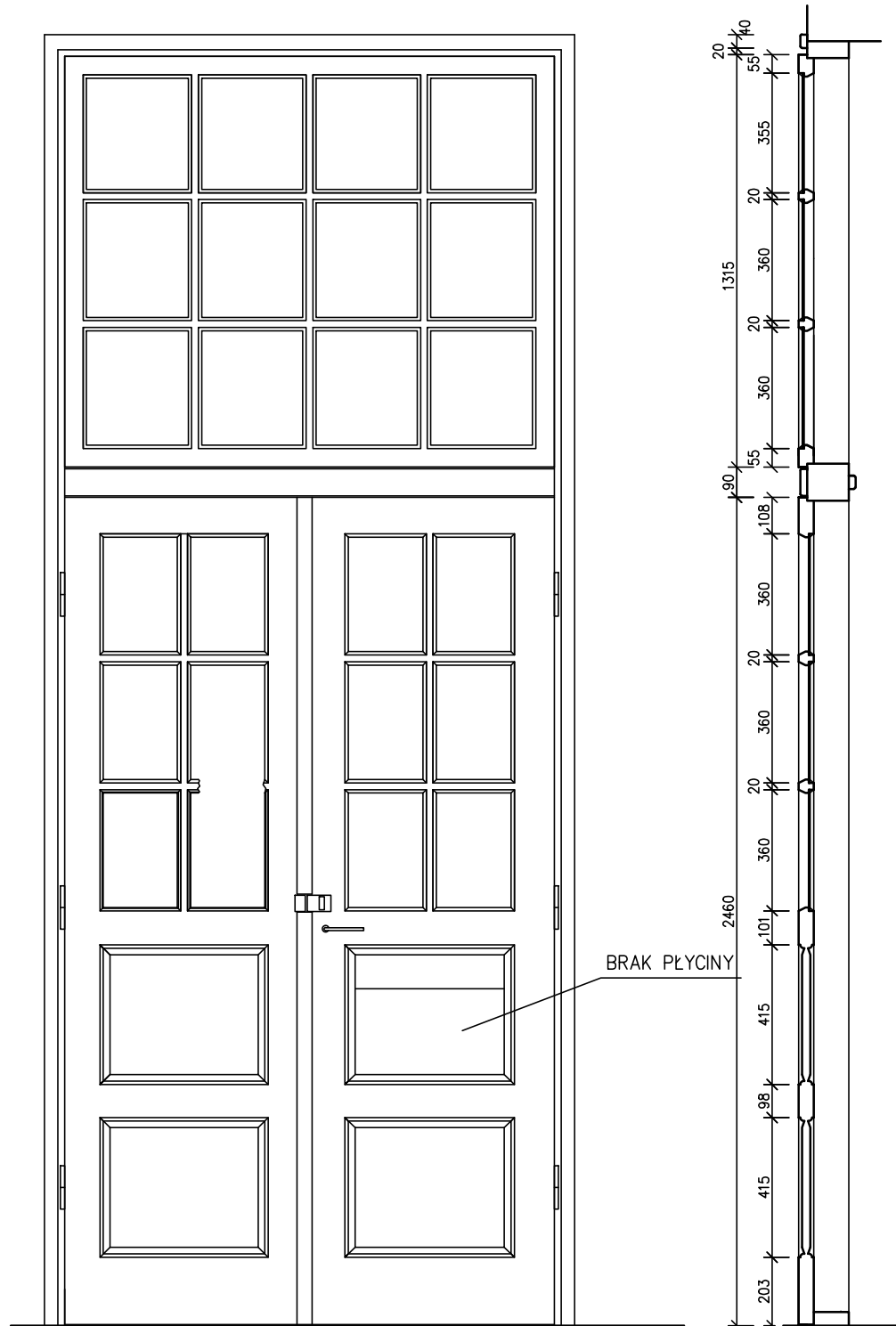
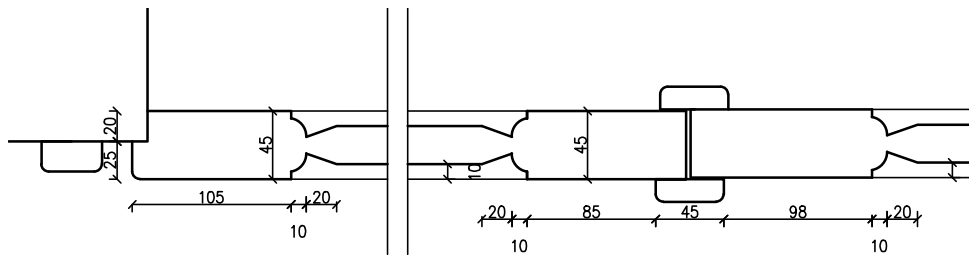
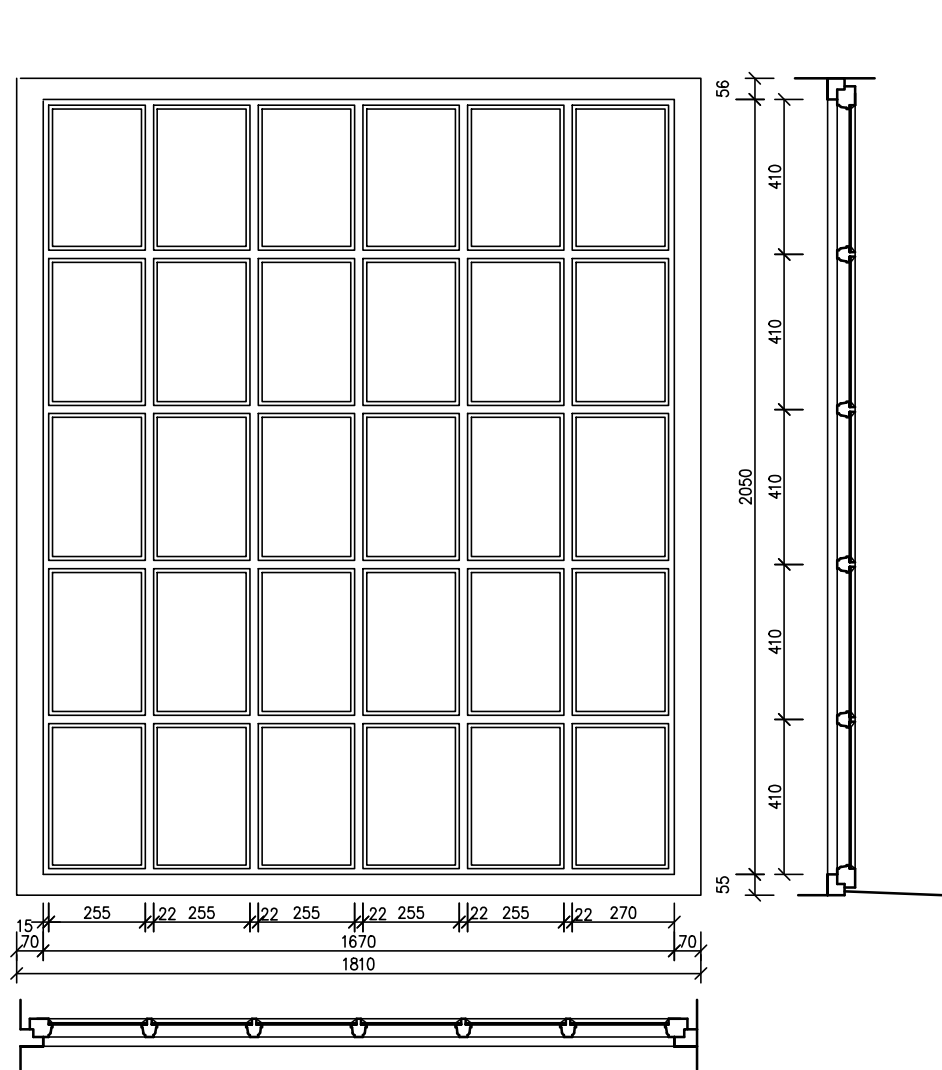


DRZWI ZEWN W POM. 1.22 (D1.7)



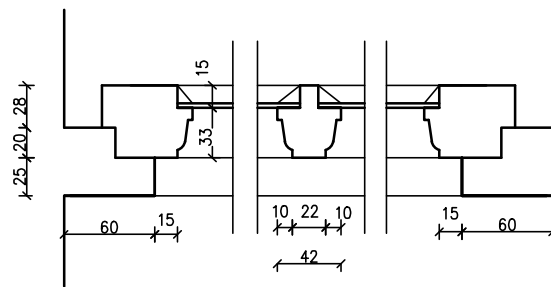
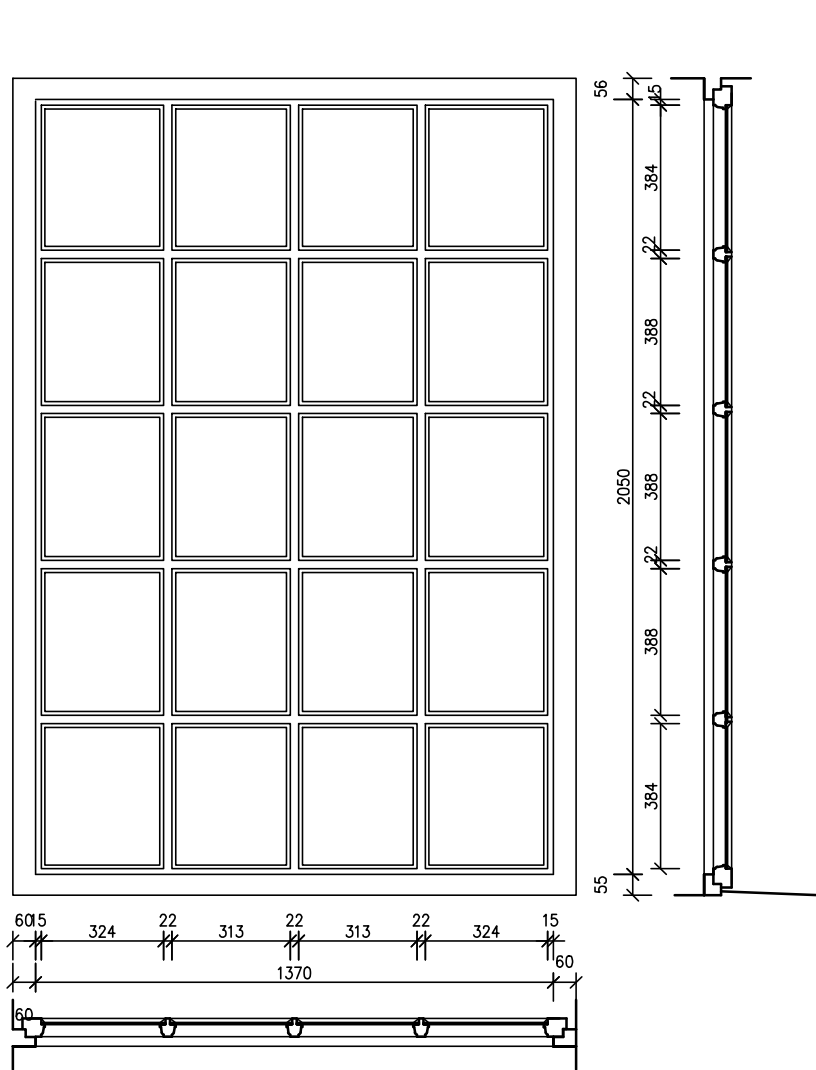
DRZWI DREWNIANE PŁYCINOWE GÓRĄ PRZESZKLONE (OBECNIE BEZ SZYB)
NAŚWIEITŁE NIEOTWIERALNE, W OŚCIEŻNICY DREWNIANEJ
WYJMOWANE ZAMOCOWANE NA PÓŁZAKRĘTKACH (BEZ ZAWIASÓW)

OKNO PN. W POM. 1.22 (O1.12)



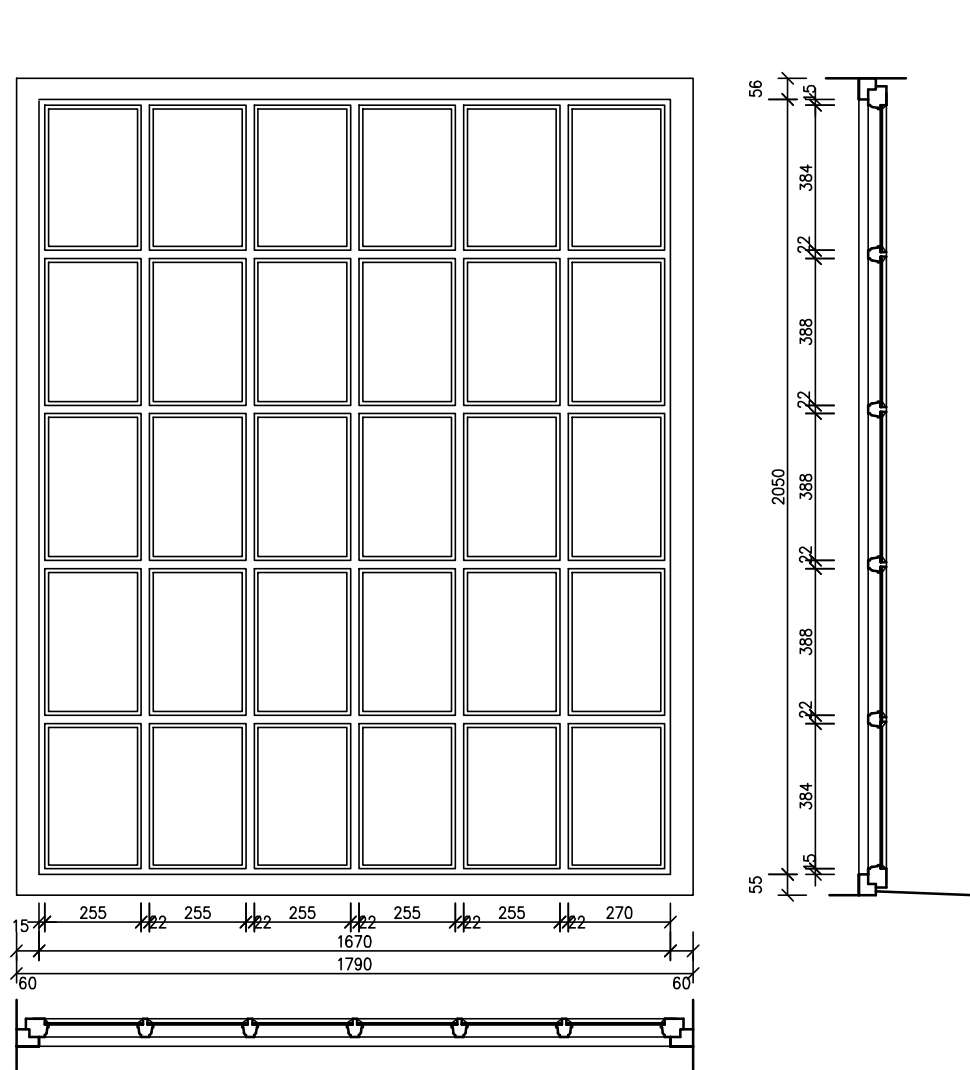
DETAL PRZEKROJU DRZWI NA POZIOMIE PŁYCIN 1:5

OKNO WSCH. W POM. 1.22 (O1.13)



DETAL PRZEKROJU NAŚWIEITŁI 1:5

OKNO PD. W POM. 1.22 (O1.14)



ARTUR GRODZIŃSKI			
33-100 TARNÓW, UL. GROTTGERA 26 tel. 014 69 68 888, kom. 0 508 134 500, e-mail art.hanow@wp.pl			
PROJEKT BUDOWLANY "REWITALIZACJA BUDYNKU PAŁACU DĄBSKICH"- PRZEBUDOWA, ZMIANA SPOSOBU UŻYTKOWANIA NA BUDYNEK KULTURALNO - ADMINISTRACYJNY			
LOKALIZACJA dz. nr 1665/24 obręb 0013 WOJNICZ			
BRANŻA	ARCHITEKTURA	STADIUM	PROJEKT BUDOWLANY
NAZWA RYSUNKU STOLARKA PARTER - WERANDA			
PROJEKTANT mgr inż. arch. Artur Grodziński nr upr. MPOIA/076/2016 specjalizacja architektoniczna			
DATA	SKALA	NR RYSUNKU	
09.2021	1:20, 1:5	A_18	